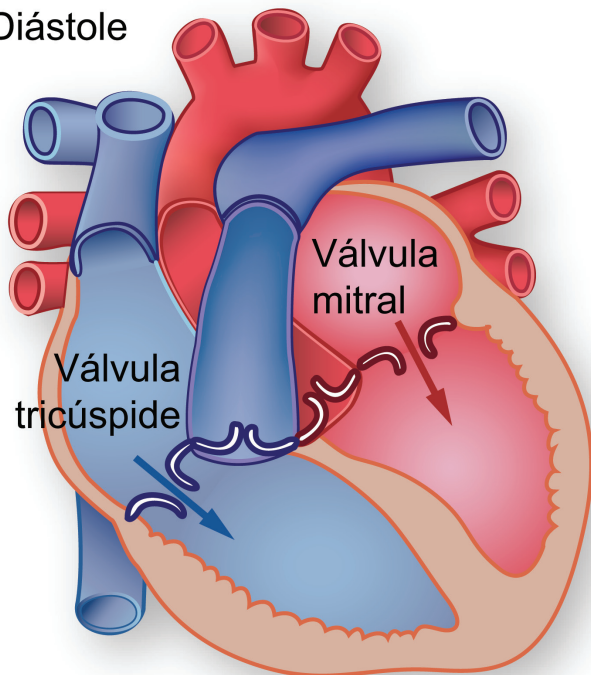
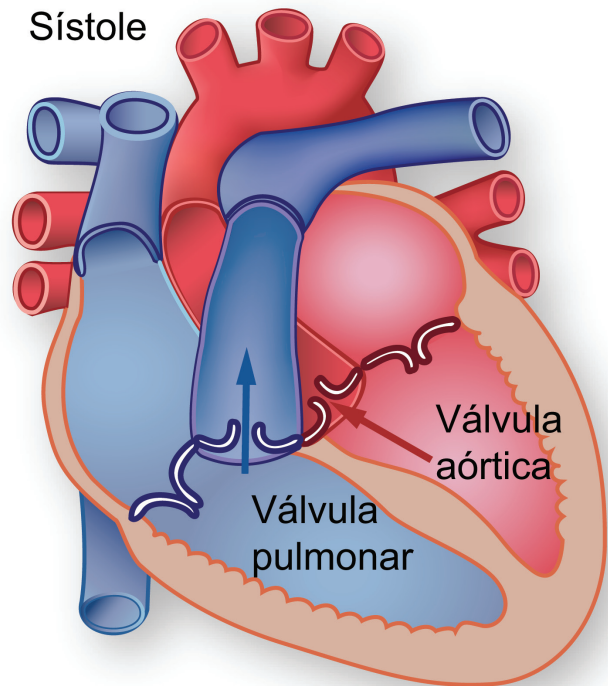


VÁLVULAS CARDÍACAS

Diástole



Sístole



Cuatro **válvulas** controlan el flujo de sangre en el corazón: la válvula tricúspide, la válvula mitral, la válvula pulmonar y la válvula aórtica.

Un latido cardíaco es una acción de bombeo en dos fases que toma aproximadamente un segundo. La **diástole** es la fase de relajación del músculo cardíaco entre latidos, cuando la presión de la sangre en las arterias alcanza el nivel más bajo. La **sístole** es la fase de contracción del músculo cardíaco con cada latido, cuando la presión de la sangre en las arterias alcanza el nivel más alto.